



UNIVERSITAT
POLITÈCNICA
DE VALÈNCIA

SERVICIO INTEGRADO DE PREVENCIÓN Y SALUD LABORAL

PROCEDIMIENTO DE ACTUACIÓN Y UTILIZACIÓN DEL KIT EN CASO DE VERTIDOS EN LABORATORIOS



INTRODUCCIÓN

Las actividades, tanto docentes como investigadoras, en los laboratorios de tipología química pueden presentar riesgos de origen y consecuencias muy diferentes que dependerán de los productos e instalaciones existentes y de las operaciones que se realicen. Por lo que se refiere a la intensidad, la experiencia demuestra que en un laboratorio se manejan normalmente productos de peligrosidad, a veces muy elevada, pudiendo presentarse situaciones en las que se generen riesgos importantes para la salud tanto de los trabajadores como de los estudiantes e investigadores.



UNIVERSITAT
POLITÈCNICA
DE VALÈNCIA

ACTUACIÓN EN CASO DE VERTIDO

En nuestros laboratorios existe el riesgo de que se produzca, de manera accidental, un vertido ocasionado por la caída, ya sea en manipulación o transporte, de recipientes que contienen productos químicos.

En caso de vertidos de productos líquidos, debe actuarse rápidamente para su neutralización, absorción y eliminación. La utilización de los equipos de protección individual (EPI's) se llevará a cabo en función de las características de peligrosidad del producto vertido.



UNIVERSITAT
POLITÈCNICA
DE VALÈNCIA

USO DE EQUIPOS DE PROTECCIÓN

MUY IMPORTANTE: CONSULTAR LA FICHA DE DATOS DE
SEGURIDAD DEL PRODUCTO VERTIDO





UNIVERSITAT
POLITÈCNICA
DE VALÈNCIA

EL KIT. COMPONENTES

El kit está preparado para la absorción de vertidos líquidos de diferentes naturalezas, teniendo en total una capacidad de absorción de 13 litros, aunque la filosofía del mismo no es la de que sirva de actuación para vertidos tan grandes, por otro lado poco frecuentes en nuestros laboratorios, sino más bien la contención de pequeños derrames de líquidos en manipulación: botellas, vasos de precipitados, matraces, etc.





UNIVERSITAT
POLITÈCNICA
DE VALÈNCIA

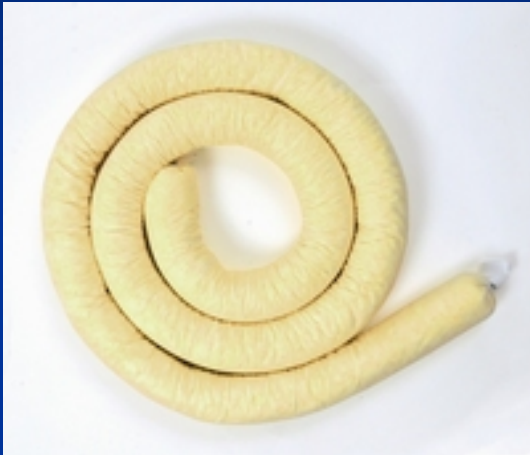
EL KIT. COMPONENTES

4 hojas amarillas de 29x30 cm, de material absorbente no tejido de alta resistencia, que absorbe por capilaridad, eficaz en una gran cantidad de productos, incluso en altas concentraciones: ácidos, soluciones alcalinas, alcoholes, cetonas, disolventes clorados, aromáticos





EL KIT. COMPONENTES



1 manga amarilla de Ø8x150 cm: de idénticas características que las hojas, sirven para delimitar la zona del vertido, reteniéndolo y evitando que pueda extenderse, por ejemplo, pasando debajo de las puertas o debajo de los muebles del laboratorio.





UNIVERSITAT
POLITÈCNICA
DE VALÈNCIA

EL KIT. COMPONENTES

4 paños secantes Microtex de 32x40 cm: sirven para el secado y la limpieza de las superficies después de la recogida del vertido con las hojas amarillas





EL KIT. COMPONENTES

- 2 bolsas de recogida con cierre: para depositar las hojas, las mangas y los paños después de su utilización.
- 1 par de guantes de PVC: para protección de las manos durante la manipulación de los materiales absorbentes
- 1 bidón de 30 L de sólidos para la recogida y almacenamiento de los materiales absorbentes hasta su posterior gestión como residuo peligroso



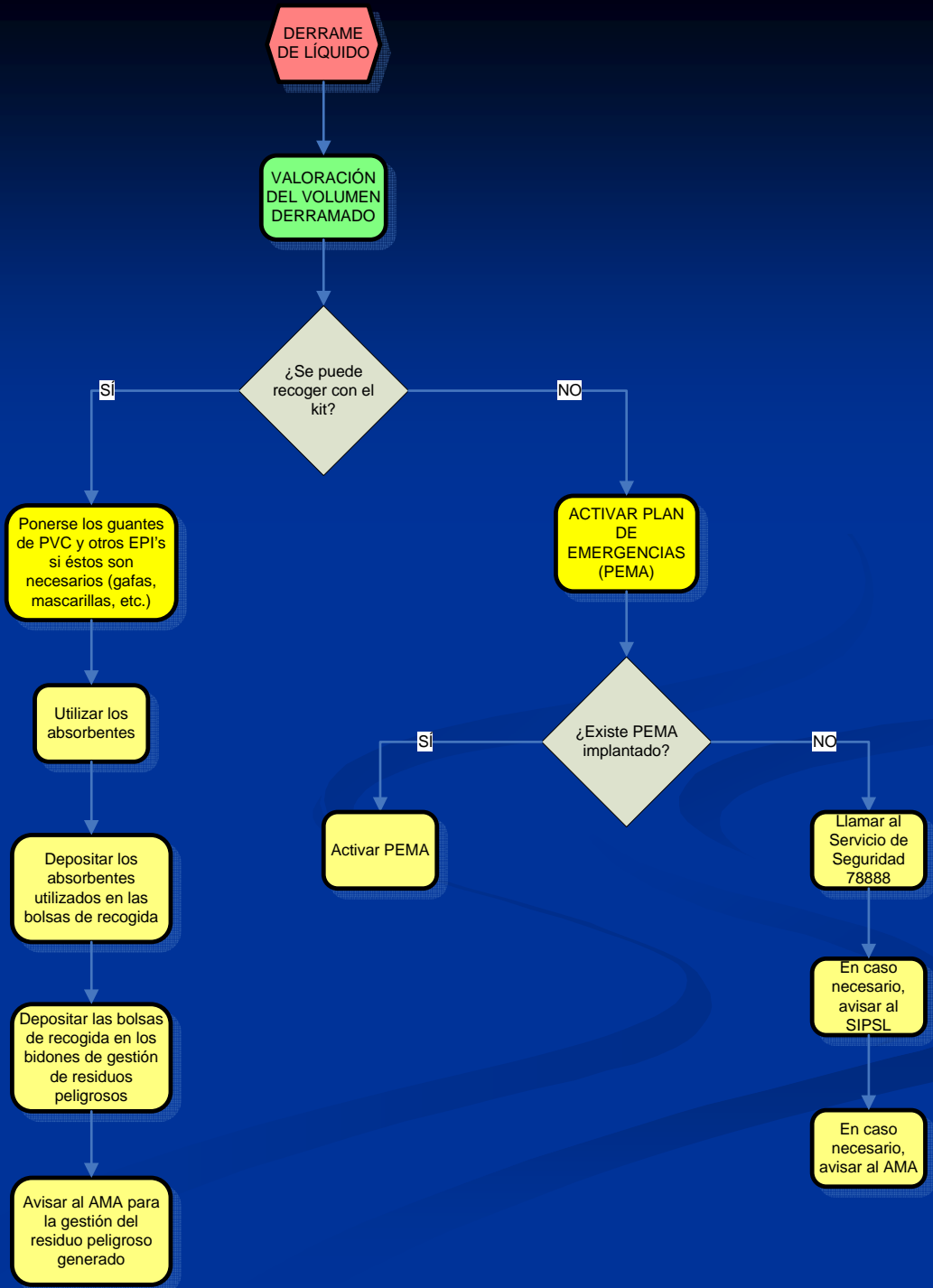


CUÁNDO Y CÓMO USARLO

- Siempre que se produzcan vertidos o derrames accidentales de productos químicos líquidos, tanto en las mesas y bancos del laboratorio como en el interior de las vitrinas de gases o en el suelo.
- El kit no está concebido, por su tamaño, para su uso en la contención de grandes derrames: tanques y bidones de gran volumen, etc. En caso de que esto ocurra deberá procederse a la activación del Plan de Emergencia (PEMA), en caso de que el local en el que se produce el derrame esté enclavado en un edificio en el que el PEMA se ha implantado.



OPERATIVA





UNIVERSITAT
POLITÈCNICA
DE VALÈNCIA

ELIMINACIÓN DE RESIDUOS

Los absorbentes, una vez controlado el vertido, deberán ser recogidos e introducidos en las bolsas de recogida que se suministran en el kit, y éstas deben ser depositadas en los recipientes habilitados para el tratamiento de residuos peligrosos que el Área de Medio Ambiente facilita a los laboratorios, para facilitar su gestión correspondiente como residuos peligrosos.



UNIVERSITAT
POLITÈCNICA
DE VALÈNCIA

ELIMINACIÓN DE RESIDUOS

MUY IMPORTANTE: Según indica la normativa vigente sobre residuos peligrosos, nunca se deben depositar los elementos absorbentes ya utilizados junto con la basura normal de tipo doméstico o en las papeleras.



UNIVERSITAT
POLITÈCNICA
DE VALÈNCIA

UBICACIÓN DEL KIT

El kit debe ser ubicado en los laboratorios, o grupos de laboratorios, en los que, de acuerdo con las operaciones y los volúmenes de productos utilizados, sea más elevado el riesgo de vertido accidental.

Para ello, en cada caso concreto se contará con el asesoramiento del Servicio Integrado de Prevención y Salud Laboral.



UNIVERSITAT
POLITÈCNICA
DE VALÈNCIA





UNIVERSITAT
POLITÈCNICA
DE VALÈNCIA



GRACIAS POR SU ATENCIÓN